



SZKOŁA PODSTAWOWA NR 1 W KOLBUSZOWEJ
36-100 Kolbuszowa, ul. Kościuszki 1, Tel./fax 17 2271-950
<https://sp1kolbuszowa.edupage.org> dyrektorzs1@gmail.com

Regulamin korzystania ze stołówki szkolnej przy Szkole Podstawowej nr 1 im. H. Sienkiewicza w Kolbuszowej

I. Postanowienia ogólne:

1. Szkoła prowadzi stołówkę szkolną, która zapewnia posiłek w formie obiadu jednodaniowego dla uczniów Szkoły oraz dzieci uczęszczających do oddziału przedszkolnego przy Szkole.
2. Posiłki są przygotowywane na miejscu, w kuchni szkolnej przez pracowników Szkoły.
3. Niniejszy regulamin oraz wszelkie zmiany w nim wprowadzone podane są do publicznej wiadomości w sposób przyjęty przez Szkołę.

II. Korzystanie ze stołówki szkolnej

1. Zapisy na korzystanie z wyżywienia w stołówce szkolnej odbywają się na początku roku szkolnego lub w jego trakcie, po uprzednim zgłoszeniu do intendenta, zapoznaniu się z Regulaminem korzystania ze stołówki szkolnej przy Szkole Podstawowej nr 1 im H. Sienkiewicza w Kolbuszowej.
2. Rezygnacja z korzystania z posiłków w stołówce szkolnej w trakcie roku szkolnego odbywa się na wniosek rodzica lub opiekuna prawnego po uprzednim poinformowaniu intendenta w terminie do 3 dni przed końcem żywienia w danym miesiącu. W wyjątkowym przypadku w innym terminie.

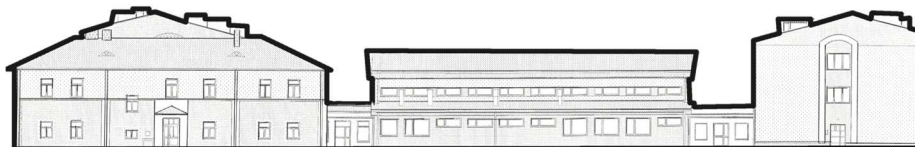
III. Odpłatność za obiady:

Cena jednego posiłku w postaci jednodaniowego obiadu ustalona jest przez dyrektora Szkoły z akceptacją organu prowadzącego i jest określona zarządzeniem dyrektora Szkoły.

1. Zmiana dziennej stawki żywieniowej za posiłki może nastąpić w razie wystąpienia konieczności jej dokonania, w szczególności w przypadku zmian cen żywności.
2. Opłata za wyżywienie stanowi iloczyn liczby dni żywieniowych w danym miesiącu i dziennej stawki żywieniowej. Korzystający z posiłków wpłacają należności za posiłki za dany miesiąc do **7-go** danego miesiąca u intendenta stołówki szkolnej. Wpłaty przyjmuje się na kwitariusz przychodowy. Od wpłat po terminie płatności będą naliczane odsetki ustawowe.
3. Odsetki od nieterminowych wpłat nalicza intendent.
4. W przypadku nieobecności w Szkole, korzystającemu z posiłków przysługuje częściowy zwrot opłaty miesięcznej, proporcjonalnej do liczby dni nieobecności, pod warunkiem zgłoszenia nieobecności do godziny 14.30 intendentowi w dniu poprzedzającym nieobecność ucznia (dziecka) w Szkole. Nadpłata wynikająca z nieobecności w danym miesiącu jest zaliczana na poczet należności za następny miesiąc. W przypadku rezygnacji z żywienia, rozliczeń związanych z końcem roku - nadpłata ta jest wypłacana gotówką w kasie Zespołu Oświatowego Miasta i Gminy Kolbuszowa.
5. Dokumentację związaną z naliczeniem, pobraniem i rozliczeniem należności za korzystanie z żywienia w stołówce szkolnej prowadzi intendent Szkoły.



SZKOŁA PODSTAWOWA NR 1 W KOLBUSZOWEJ
36-100 Kolbuszowa, ul. Kościuszki 1, Tel./fax 17 2271-950
<https://sp1kolbuszowa.edupage.org> dyrektorzs1@gmail.com



SZKOŁA PODSTAWOWA NR 1 W KOLBUSZOWEJ
36-100 Kolbuszowa, ul. Kościuszki 1, Tel./fax 17 2271-950
<https://sp1kolbuszowa.edupage.org> dyrektorzs1@gmail.com

IV. Wydawanie posiłków

1. Obiady wydawane są w godzinach określonych przez dyrektora szkoły. Godziny te odpowiadają długim przerwom międzylekcyjnym. Ze względów organizacyjnych, ze zwróceniem uwagi na bezpieczeństwo, uczniowie spożywają posiłek grupach:
godz. 11.30 – uczniowie klas I-V oraz oddział przedszkolny,
godz. 12.35 – uczniowie klas VI-VIII oraz uczniowie korzystający ze świetlicy szkolnej.
2. Z posiłków można korzystać wyłącznie w stołówce przy użyciu stołówkowych naczyń, zastawy i sztućców.
3. W stołówce jest wywieszony jadłospis na dany tydzień. Szkoła zastrzega sobie prawo zmiany jadłospisu w przypadkach od niej niezależnych.
4. Posiłki przygotowywane są zgodnie z zasadami zdrowego żywienia, Dobrej Praktyki Higienicznej oraz systemem HACCP.

V. Zasady zachowania w stołówce

1. Obiady są wydawane w godzinach 11.30- 12.35.
2. Do stołówki nie wolno wchodzić w kurtkach, wnosić plecaków, własnych posiłków i napojów.
3. Przed okienkiem wydawania posiłków obowiązuje kolejka w jednym szeregu.
4. Podczas spożywania obiadu obowiązują zasady kulturalnego zachowania.
5. Po spożyciu obiadu naczynia i sztućce należy odnieść do okienka „ZWROT NACZYŃ”.
6. Podczas wydawania obiadów zabrania się pobytu w stołówce osobom, które nie spożywają posiłków, w tym również rodzicom uczniów.
7. Nad bezpieczeństwem uczniów przebywających w czasie obiadu w stołówce czuwają pracownicy stołówki, w tym intendent.