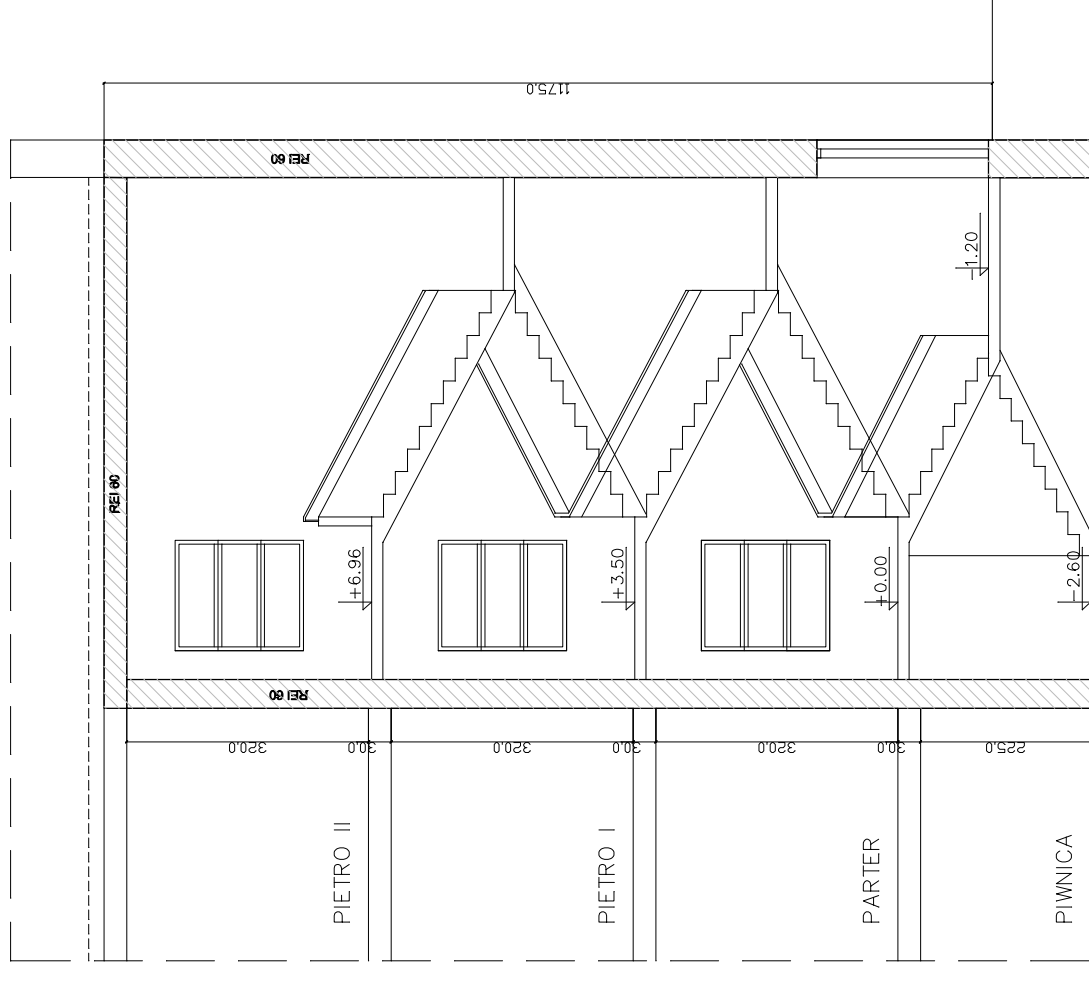


PRZEKRÓJ KL.K1



PRZEKRÓJ KL.K2

Jedn. projektowa:

Net Service S.A.  
ul. Bierna 83 lok. 73  
01-233 Warszawa



Faza: **PROJEKT BUDOWLANY**

Temat zadania:

Dostosowanie klatek schodowych K1 i K2 dla potrzeb ewakuacyjnych oraz określenia rozwiązań zamiatanych dla drogi pożarowej, Budynek Szkoły Podstawowej nr 63 im. Zawiszy Czarnego przy ul. Płockiej 30, dz. ew.nr 4/8, obręb 60-315, dzielnica Wola w Warszawie

Inwestor: Miasto Stoleczne Warszawa, pl.Bankowy 3/5, 00-950 Warszawa

**Przekroje**

AUTOR:

PODPIS:

projektant. spec arch. Piotr Zając upr bud Ma 054/05

sprawdzający. arch. Paweł Prokop upr. bud. nr MA 080/12

DATA:

SKALA:

08. 2019

1:100

NR RYSUNKU:

6