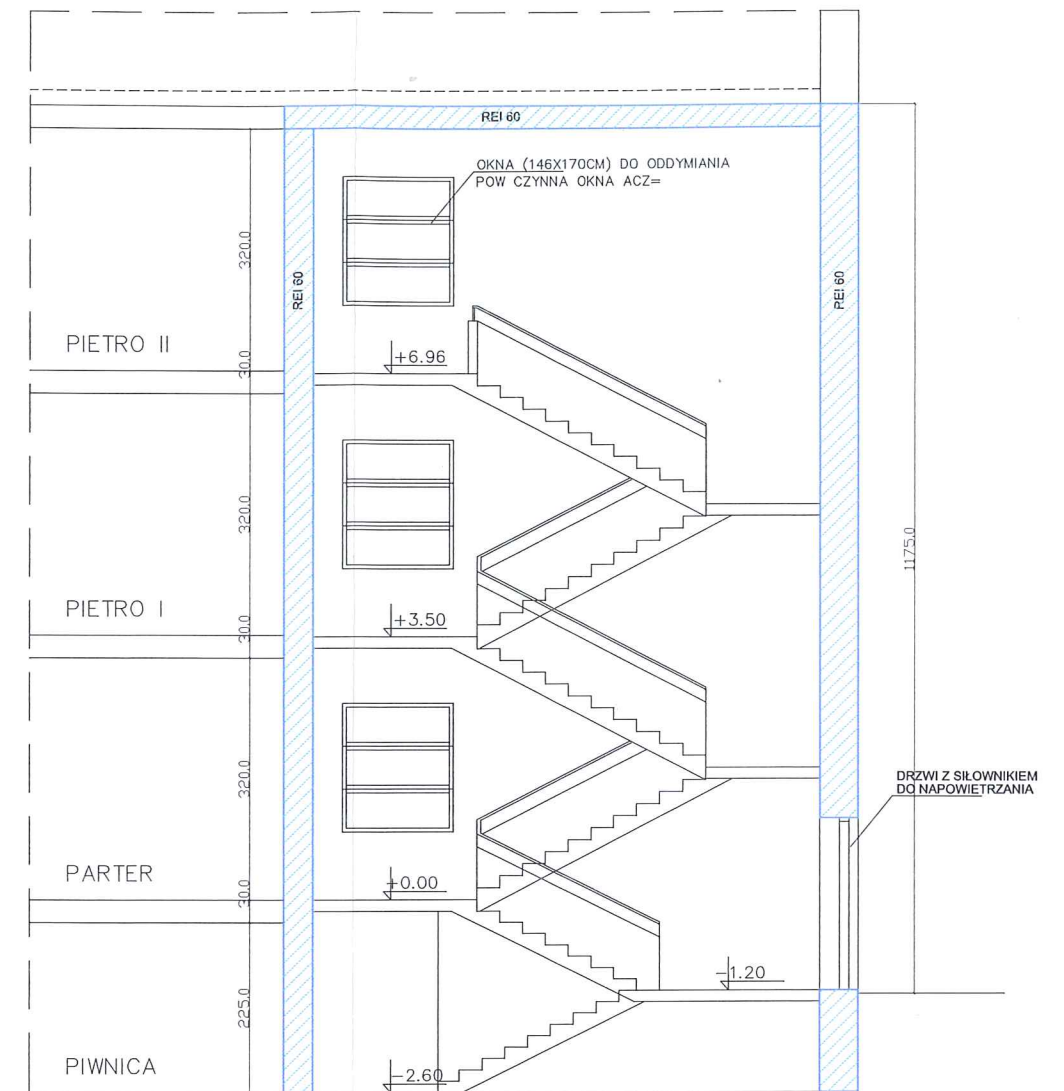


PRZEKRÓJ KL.K1



PRZEKRÓJ KL.K2

KOMENDA WOJEWÓDZKA
 PAŃSTWA POLSKIEGO STRAŻY POŻARNEJ
 w Warszawie
 WYDZIAŁ KONTROLNO-ROZPOZNAWCZY
 Załącznik do postanowienia

WZ.55.81.487-1 .20 19 r.
 488.1 2019

EKSPERTYZA TECHNICZNA STANU OCHRONY PRZECIWPÓŻAROWEJ		
Budynku Szkoły Podstawowej nr 63 im. Zawiszy Czarnego przy ul. Płockiej 30 w Warszawie w zakresie dostosowania klatek schodowych K1 i K2 dla potrzeb ewakuacyjnych oraz określenia rozwiązań zamiennych dla drogi pożarowej		
INWESTOR : Miasto Stołeczne Warszawa, pl.Bankowy 3/5, 00-950 Warszawa		
Przekroje		
AUTOR:	PODPIS:	
mgr inż. Ryszard Psujek Rzeczoznawca ds. zabezpieczeń przeciwpożarowych upr. nr 298/94		
inż.bud.łqd. Marian Nocula Rzeczoznawca budowlany upr. CRRB po pozycję 131/97/R, upr. bud. nr 493/67		
DATA:	SKALA:	NR RYSUNKU:
04 2019	1:100	6